

お墓の悩み相談室

～お墓のメンテナンス編～

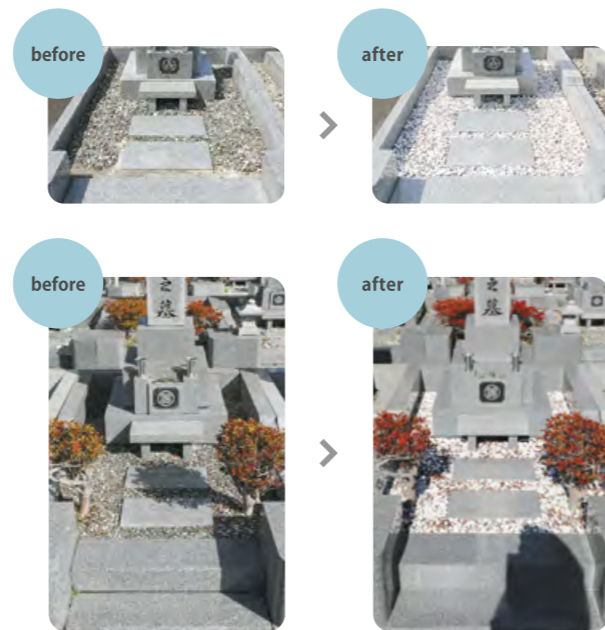
砂利交換 (古い砂利の撤去・処分含む)

古い砂利には土が溜まり、墓所内に雑草が生える原因になります。新しい砂利に交換することで、お参り前の清掃時間を短縮することができます。

[料金]

桜の杜 I II型・FH・RG II型	11,000円
SG I II型・2㎡規格・新規格(12区・25区)・供養墓 II Ⅲ型	16,500円
4㎡P I型・3㎡花シリーズ I型	22,000円
4洋 I II型・4和 I II型・高級・4洋H・4和H	27,500円
4洋・4和・新規格(3.3㎡)	33,000円
P II型	44,000円
砂利追加 1袋	8,800円

※ 上記には古い砂利の撤去・処分費が含まれています。
 ※ 砂利の色合いは施工当時と異なる場合があります。
 ※ 土間をコンクリートや石の総張りに変更する場合は、別途見積いたします。



[納期] 10日以上

目地補修

お墓は耐久性が高い「石」で作られていますが、その石と石をつなぐ目地は年数が経過すると劣化します。目地が劣化すると、頑丈な石でも地震や凍害(目地の空隙に入り込んだ水が冬期間に凍結膨張して石を動かすなど)により破損する原因にもなります。特に第1期(西番地・南番地)はモルタル(セメント)目地で施工されており、劣化が目立つため、お早めにコーキング目地に変更することをお勧めしています。

[料金]

本体	2㎡規格・SG I II型・桜の杜 I II型・FH・どんぐりの杜 I II型・OF・RG I型・供養墓 I Ⅱ型	33,000円～
	GS・4洋・4洋 I II型・4和・RG II型・PI II型・供養墓 II Ⅲ型	44,000円～
	4洋H・4和H・4和 I II型・新規格(全型式)・高級・供養墓 III Ⅳ型・3㎡花シリーズ I Ⅱ型	55,000円～
外柵	2㎡規格・4洋・桜の杜 I II型・FH・供養墓 I II Ⅲ型	44,000円～
	4洋H・4洋 I II型・4和H・4和・4和 I II型・高級・PI II型・GS・新規格(全型式)・3㎡花シリーズ I Ⅱ型	55,000円～
墓誌・灯籠など		33,000円～

※ 大きなズレがある場合は据え直しが必要になるため、別途見積いたします。



[納期] 20日以上



Installation 設置

こちらでご紹介する料金などは、真駒内滝野霊園がコンセプトを定めた規格墓所・供養墓に適用します。自由墓所に関しては、担当石材店までお問合せください。

附帯品設置 (一例)

墓誌

先祖代々の戒名やイラストなどの彫刻スペースを確保したい場合は、墓誌を設置できます。

● 白墓誌(2㎡規格・2㎡ I II Ⅲ型・4㎡洋型・4㎡和型) 148,500円

※ 墓誌設置と同時に故人名彫刻を行う場合は、1名につき別途22,000円がかかります。
 ※ 裏面に墓誌額(「墓誌」という文字の浮かし彫り)を彫刻する場合は別途5,500円がかかります。



地藏

水子供養や亡くなった方々があの世で苦しむことのないよう願いをこめて地藏を設置できます。

● 童地藏 137,500円

※ 4洋 I II型・4和 I II型・4㎡P I型は石種に合せた専用台座を別途料金でご用意しています。
 025・668・アーバン・G663・AG80・山峽紅/+5,500円 マホガニ/+11,000円



お参りセット

線香立・ローソク立1対・花立1対がセットになった専用オプションです。

● 供養墓用お参りセット (個人墓・夫婦墓・夫婦墓 II) 27,500円

