

お墓の悩み相談室

～お墓のメンテナンス編～

お墓のメンテナンスについて

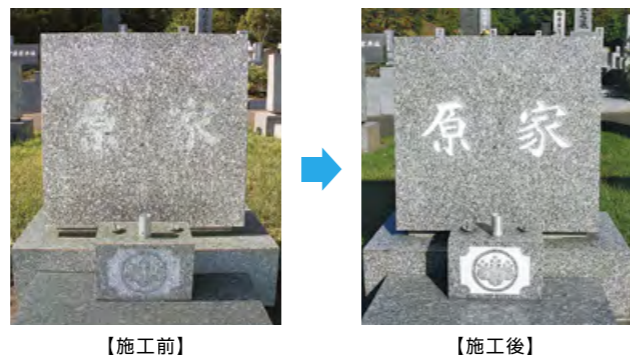
お墓を永年にわたりご利用いただく中で、目地の劣化や砂利の汚れなどメンテナンスが必要な場合があります。お墓を大切にお使いいただくため、真駒内滝野霊園や協力石材店ではお墓のメンテナンスを承っています。担当石材店がわからない場合は管理事務所にお問合せください。



■ 8～11頁の料金・概要適用墓所：
真駒内滝野霊園がコンセプトを定めた規格墓所・供養墓

■ 墨入れ

彫刻文字内部に残った塗料や汚れを落としてから墨を入れます。墨を入れ直すことで、戒名などが読みやすくなるだけでなく、お墓全体の雰囲気も建立当初のように引き締まります。



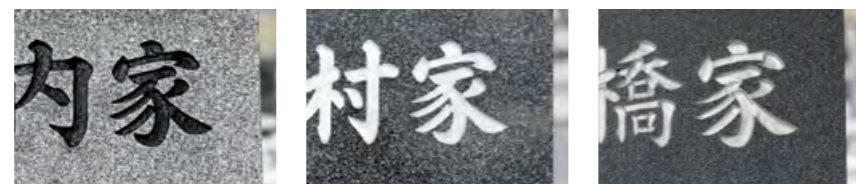
【料金】 一面あたり：8,800円

見積例) 正面文字・家紋・戒名・建立者の墨入れを行う場合

8,800円×4面 合計 35,200円

● 墨色を決める

規格墓所と供養墓の墨色は黒・白・シルバーから選べます。お墓の石種により彫刻内容が見えやすくする色合いもあるため、担当者にご相談ください。

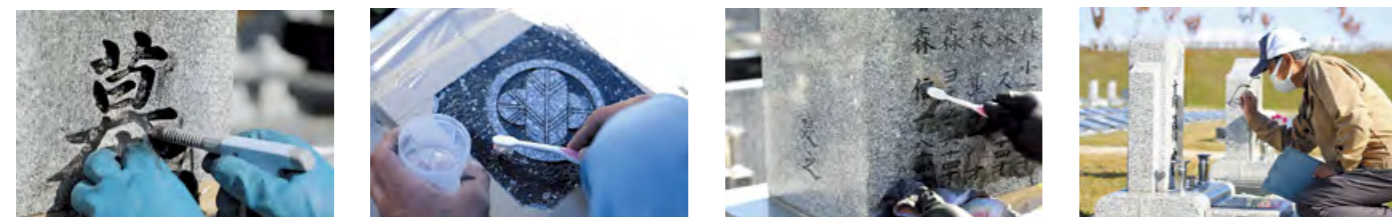


※ 墨色の指定がない場合は、元の色で墨入れを行います。

▲ 黒

▲ 白

▲ シルバー



■ 金具交換

お参りに必要な金具類はステンレス製に交換いただくことで、お掃除がしやすくなります。片側だけ破損した場合でも交換工事を承ります。なお、管理事務所売店では金具のみの販売も行っております。

【料金】

- 花立 ステン小(工事費含む)1ヶ 11,000円
- 線香立 ステン(工事費含む)1ヶ 8,800円^{※1}
- ローソク立 ステン(工事費含む)1ヶ 8,800円^{※2}

※1 4洋ⅠⅡ型、4和ⅠⅡ型、供養墓Ⅱ・Ⅲ型は特殊タイプにつき 11,000円
 ※2 4洋ⅠⅡ型、4和ⅠⅡ型、供養墓Ⅱ・Ⅲ型、3.3㎡新規格、3㎡花シリーズはジョイント式につき 11,000円



【施工前】

【施工後】

■ 砂利交換 (古い砂利の撤去・処分含む)

古い砂利には土が溜まり、墓所内に雑草が生える原因になります。新しい砂利に交換することで、お参り前の清掃時間を短縮することができます。

※ 土間をコンクリートや石の総張に変更する場合は、別途見積いたします。

【料金】

- 桜の杜ⅠⅡ型・RGⅡ型 11,000円
- SGⅠⅡ型・2㎡規格・新規格(12区・25区)・供養墓ⅡⅢ型 16,500円
- 4㎡PⅠ型 22,000円
- 4洋ⅠⅡ型・4和ⅠⅡ型・高級 27,500円
- 4洋・4和・新規格(3.3㎡) 33,000円
- PⅡ型 44,000円
- 砂利追加1袋 8,800円



【施工前】

【施工後】

