

お骨をお墓などに埋蔵することを意味する「納骨」。大切な人を失い、悲しみの中にある家族にとっては、気持ちを整理するための一つの区切りとなる大切な儀式です。そこで、納骨する時期やポイント、手順について簡単に解説します。

納骨の時期

仏教・神道・キリスト教など宗旨・宗派を問わず、納骨をこの日に行わなくてはならないという決まりはありません。お墓に納骨する気持ちの整理がついたら、親族のみなさまと相談して日時を決めましょう。

※ 一般的には、四十九日や一周忌法要にあわせる方が多いようです。



ポイント①

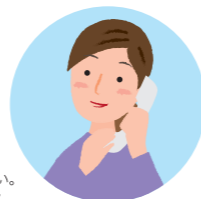
お墓への彫刻工事は1ヵ月程度の日数を要します。納骨前に彫刻を済ませたいお客様は納骨の日時を決める前に、工事の納期をご確認ください。



詳しくは26頁をご参照ください。

ポイント②

納骨の当日は、納骨担当者がお骨を納めるお手伝いをします。法律上の手続きもあるため、予約(10日前まで)と事前手続きが必要です。



※ 火葬(改葬)許可証は手続きの際、必ずご提出ください。
火葬(改葬)許可証が未提出の場合は納骨できません。

ポイント③

冬期間はお墓が大変滑りやすく危険なため、お勧めしません。完全に雪が解け、暖かな気候になる5月中旬以降の実施をお勧めします。



※ 納骨までの間、権利者からの申請と手続きでお骨を一時的にお預かりするサービスがあります。詳しくはお問合せください。

ポイント④

真駒内滝野霊園では納骨・ご法要・会食を一貫して執り行えます。僧侶手配の代行も承っていますので、初めてのことで不安な方でも安心してお任せください。



詳しくは9~11・15頁をご参照ください。

事務手続き窓口



管理事務所(モアイ像横)

納骨やご法要の予約・手続き・住所変更手続・管理料制度の切替相談・手続料お支払いなどのお客様は管理事務所にお越しください。

ご法要施設



滝之太陽殿(旧管理事務所)

ご法要(礼拝堂・会食)のお客様はご法要当日、滝之太陽殿にお越しください。

※ 滝之太陽殿では事務手続・ご法要の予約を承ることはできません。
※ ご法要のご精算は滝之太陽殿でお願いします。

事務手続き窓口の混雑状況

◎ 混雑日/5月~10月の土日祝
◎ 混雑の時間帯/10:00~13:00
受付の迅速化に努めていますが、長時間(30分以上)お待ちいただくことがあります。

納骨やご法要のお申込みには3つの方法があります。

※ 電話や窓口での受付は混み合いますので、インターネットでのお申込みをお勧めしています。



インターネットでのお申込みはこちら

真駒内滝野霊園



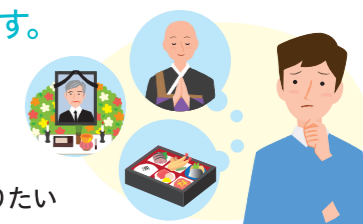
電話でのお申込みはこちら

011-592-1223 受付時間/9:00~16:00

※ 午前中はお電話が集中します。比較的繋がりの良い時間帯:14:00~16:00

納骨法要をご検討のみなさまから、このようなご相談が増えています。

- ☑ 納骨や法要の際に何をを用意したら良いのかわからない
- ☑ 特定の宗旨・宗派がないので、どのように供養したら良いのかわからない
- ☑ 墓石への彫刻工事や手続料、食事などを含めるとどれぐらいの予算になるのか知りたい



ご予算の参考までに、納骨手続料や彫刻工事、ご法要プランの費用を一例としてまとめました。他にも様々なご法要プランをご用意していますので、お気軽にお問合せください。



- [1] 納骨手続料
- [2] 彫刻工事
- [3] ひだまり (21頁参照)
- [4] 礼拝堂
- [5] 供花供物セット
- [6] 会食会場
- [7] 花参り (10頁参照)
- [8] 花あかり祭壇セット
- [9] 料理・飲物

プラン A

親族を招いて宗教儀礼をしっかりと行う

宗派に合わせた祭壇や仏膳など、四十九日や回忌法要に必要なものが揃ったプランなので、安心してご利用いただけます。参列者への返礼品手配も承ります。

予算の目安: 307,560円^{*1}

参列場所: 礼拝堂 墓前 会食会場
所要時間: 2時間30分~3時間(目安)
参列者: 20名の場合



プラン B

たくさんの花々でお見送りの場を華やかに

花々に囲まれた墓前で華やかにお見送りし、会食会場では献花をしてゆっくりと故人を偲ぶ、無宗教でもご利用されているプランです。

予算の目安: 240,416円^{*2}

参列場所: 礼拝堂 墓前 会食会場
所要時間: 2時間~2時間30分(目安)
参列者: 12名の場合



プラン C

近い家族だけで故人を偲ぶ

ごく近い家族だけで故人をお見送りするプランです。礼拝堂は万一の悪天候でも室内でお参りできるので安心です。持帰折詰の手配も承ります。

予算の目安: 106,700円^{*3}

参列場所: 礼拝堂 墓前 会食会場
所要時間: 1時間~1時間30分(目安)
参列者: 8名の場合



プラン D

フラワーデザイナーがお墓を飾る納骨式

大切な人の特別な日に心を込めて。ひとつひとつのお墓に合わせて、お花をお飾りします。

予算の目安: 88,000円^{*4}

参列場所: 礼拝堂 墓前 会食会場
所要時間: 30分~1時間(目安)
参列者: 人数による予算の違いはありません。



●注意事項

※ 僧侶へのお布施は上記予算に含まれません。別途ご用意ください。
※ 真駒内滝野霊園の僧侶手配代行をご利用の際は、お布施の他に手配代行料2,200円がかかります。
※ 返礼品、持帰折詰は上記予算に含まれていません。
※ 各プランの内訳

[1] 納骨手続料16,500円 [2] 彫刻工事55,000円(規格墓石 故人名彫刻1名の場合) [3] *2 ひだまり33,000円(2㎡の場合) *4 ひだまり16,500円(1㎡の場合) [4] 礼拝堂11,000円(30分利用の場合) [5] *1 供花供物セット35,200円(Mセットの場合) *3 供花供物セット24,200円(Sセットの場合) [6] 会食会場5,500円(24名以内の場合) [7] 花参り6,600円 [8] 花あかり祭壇セット18,700円(24名以内の場合) [9] 料理・飲物1名あたり9,218円(ご利用の平均額で試算しています。お選びになる料理のコースなどで料金は異なります)。