



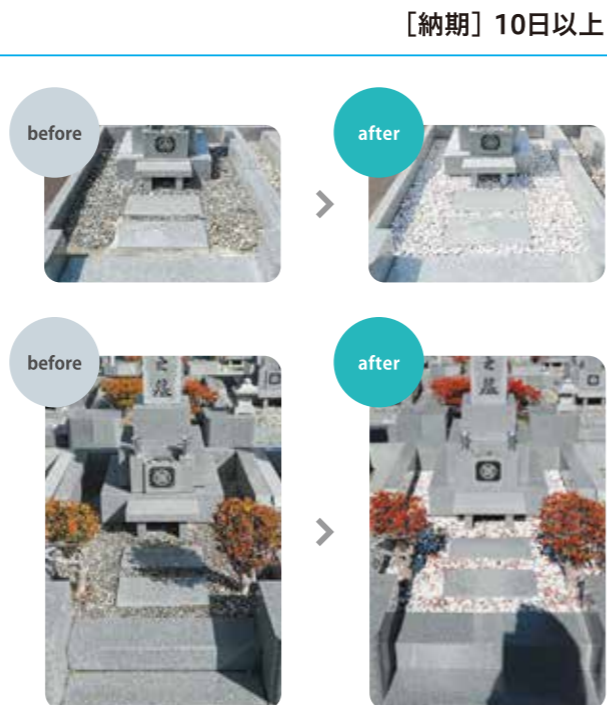
砂利交換 (古い砂利の撤去・処分含む)

古い砂利には土が溜まり、墓所内に雑草が生える原因になります。新しい砂利に交換することで、お参り前の清掃時間を短縮することができます。

[料金]

桜の杜Ⅱ型・FH・RGⅡ型	11,000円
SGⅡ型・2㎡規格・新規格(12区・25区)・ 供養墓ⅡⅢ型	16,500円
4㎡PⅠ型・3㎡花シリーズⅠ型	22,000円
4洋Ⅱ型・4和Ⅱ型・高級・4洋H・4和H	27,500円
4洋・4和・新規格(3.3㎡)	33,000円
PⅡ型	44,000円
砂利追加1袋	8,800円

※ 上記には古い砂利の撤去・処分費が含まれています。
※ 砂利の色合いは施工当時と異なる場合があります。
※ 土間をコンクリートや石の総張に変更する場合は、別途見積いたします。



目地補修

お墓は耐久性が高い「石」で作られていますが、その石と石をつなぐ目地は年数が経過すると劣化します。目地が劣化すると、頑丈な石でも地震や凍害(目地の空隙に入り込んだ水が冬期間に凍結膨張して石を動かすなど)により破損する原因にもなります。特に第1期(西番地・南番地)はモルタル(セメント)目地で施工されており、劣化が目立つため、お早めにコーキング目地に変更することをお勧めしています。

[料金]

本体	2㎡規格・SGⅡ型・桜の杜Ⅱ型・FHI型・HGI型 どんぐりの杜Ⅱ型・OFI型・RGI型・供養墓Ⅰ型	33,000円～
	GS・4洋・4洋Ⅱ型・4和・RGⅡ型・ PIⅡ型・供養墓ⅡⅢ型	44,000円～
	4洋H・4和H・4和Ⅱ型・新規格(全型式)・高級・ 供養墓Ⅲ型・3㎡花シリーズⅠ型・PⅢ型・AGⅠ型	55,000円～
外柵	2㎡規格・4洋・桜の杜Ⅱ型・ FHI型・供養墓ⅡⅢ型	44,000円～
	4洋H・4洋Ⅲ型・4和H・4和Ⅱ型・高級・PIⅢⅢ型・ GS・新規格(全型式)・3㎡花シリーズⅠ型・AGⅠ型	55,000円～
墓誌・灯籠など		33,000円～

※ 大きなズレがある場合は据え直しが必要になるため、別途見積いたします。



Installation 設置

こちらでご紹介する料金などは、真駒内滝野霊園がコンセプトを定めた規格墓所・供養墓に適用します。自由墓所に関しては、担当石材店までお問合せください。

附帯品設置 (一例)

墓誌

先祖代々の戒名やイラストなどの彫刻スペースを確保したい場合は、墓誌を設置できます。

● 白墓誌(2㎡規格・2㎡ⅡⅢ型・4㎡洋型・4㎡和型) 148,500円

※ 墓誌設置と同時に故人名彫刻を行う場合は、1名につき別途22,000円がかかります。
※ 裏面に墓誌額(「墓誌」という文字の浮かし彫り)を彫刻する場合は別途5,500円がかかります。



地藏

水子供養や亡くなった方々があの世で苦しむことのないよう願いをこめて地藏を設置できます。

● 童地藏 137,500円

※ 4洋Ⅱ型・4和Ⅱ型・4㎡PI型は石種に合せた専用台座を別途料金でご用意しています。
[石種] 025・668・アーバン・G663・AG80・山映紅/+5,500円 マホガニ/+11,000円



お参りセット

線香立・ローソク立1対・花立1対がセットになった専用オプションです。

● 供養墓用お参りセット
(個人墓・夫婦墓・夫婦墓Ⅱ) 27,500円

